

1

2

3

	L	
	58L	
	54	
	54G	
	R	
	58R	

DIN/ISO 1724

			Pmax
1			21W
2			2X21W
3			
4			21W
5			52W
6			3X21W
7			52W

Toodetud ECS Electronics tellimisel ja tehnilise järelevalve all.

Üldine funktsioonide kirjeldus:

Mooduli otstarve - haagise tulede juhtimine ja kontroll.

Mooduli juhtmed ühendada sõiduauto tagumiste tuledega, vastavalt lisatud skeemile.

Normaalseks mooduli funktsioneerimiseks peab toitevool olema vähemalt 1mA (5W lamp vajab 0.5 amp).

Moodul aktiveerib vajalikud haagise tuled peale vastava signaali saabumist.

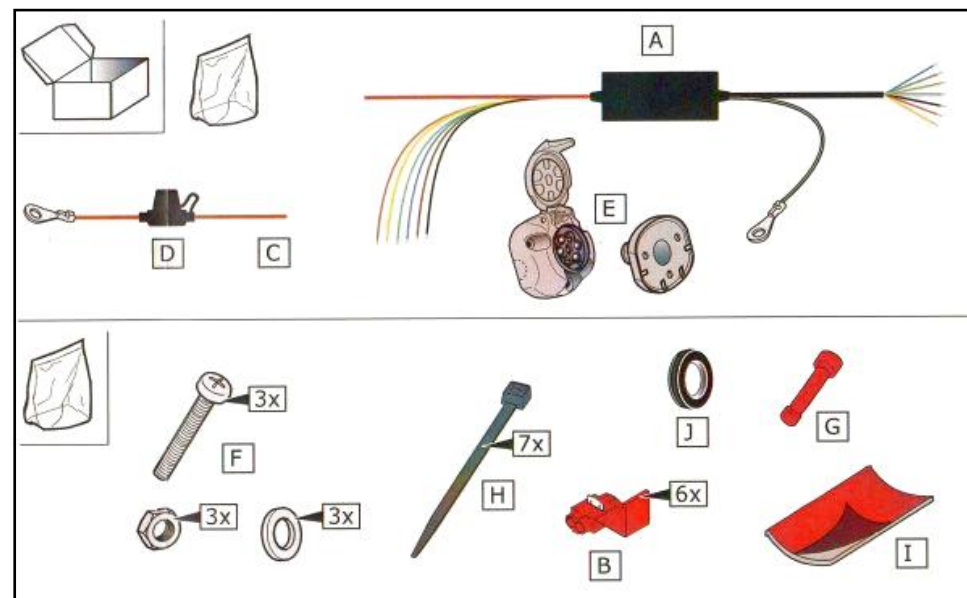
Moodul töötab ka nendes autodes, milles ühe juhtmega edastatakse mitut signaali. PWM (pulse with modulation) tehnoloogia.

Mooduli funktsioonid:

- Haagise valgussignaali juhtimine
- Udutulede paralleelne ühendamine
- Töötab ka LED tuledega
- Haagise automaatne tuvastamine (ainult testitud elektriühenduste puhul)
- Haagise mittetöötavate tulede indikatsioon (optsoon)

Komplekt sisaldab:

- A. Moodul/juhtmestik.
- B. Kiirliidesed - 6 tk.
- C. Kaitsmeplokk - 1 tk.
- D. Kaitse 15A - 1 tk.
- E. 7-PIN pistik tolmuaitsega - 1 tk.
- F. Monteerimis kruvid, seibid ja mutrid - 3. tk.
- G. Liite ühendaja
- H. Kaablivits - 7 tk.
- I. Liimitav monteerimis alus.
- J. Isoleerimis rõngas/muhv.



Tähelepanu: mittekompetentse personaali poolt teostatud paigaldus võib endaga kaasa tuua rikke kompensatsiooni õiguse tühistamise. Tootel võib esineda tehnilisi muudatusi. Moodul on ettenähtud ainult haagise valgustus süsteemi juhtimiseks.

Общее описание функций:

Назначение модуля – управление системой освещения прицепа. Напряжение на модуль управления поступает от задних фар машины. Разъемы модуля следует подсоединить к проводам задних фар машины в соответствии с электросхемой системы освещения. Для нормального функционирования на разъемы модуля должен подаваться примерно 1 мА (лампа в 5Вт требует 500 мА), и общее потребление электроэнергии не активирует датчики перегрузки в системе освещения машины. Модуль активирует нужные световые сигналы прицепа после поступления входящего управляющего сигнала.

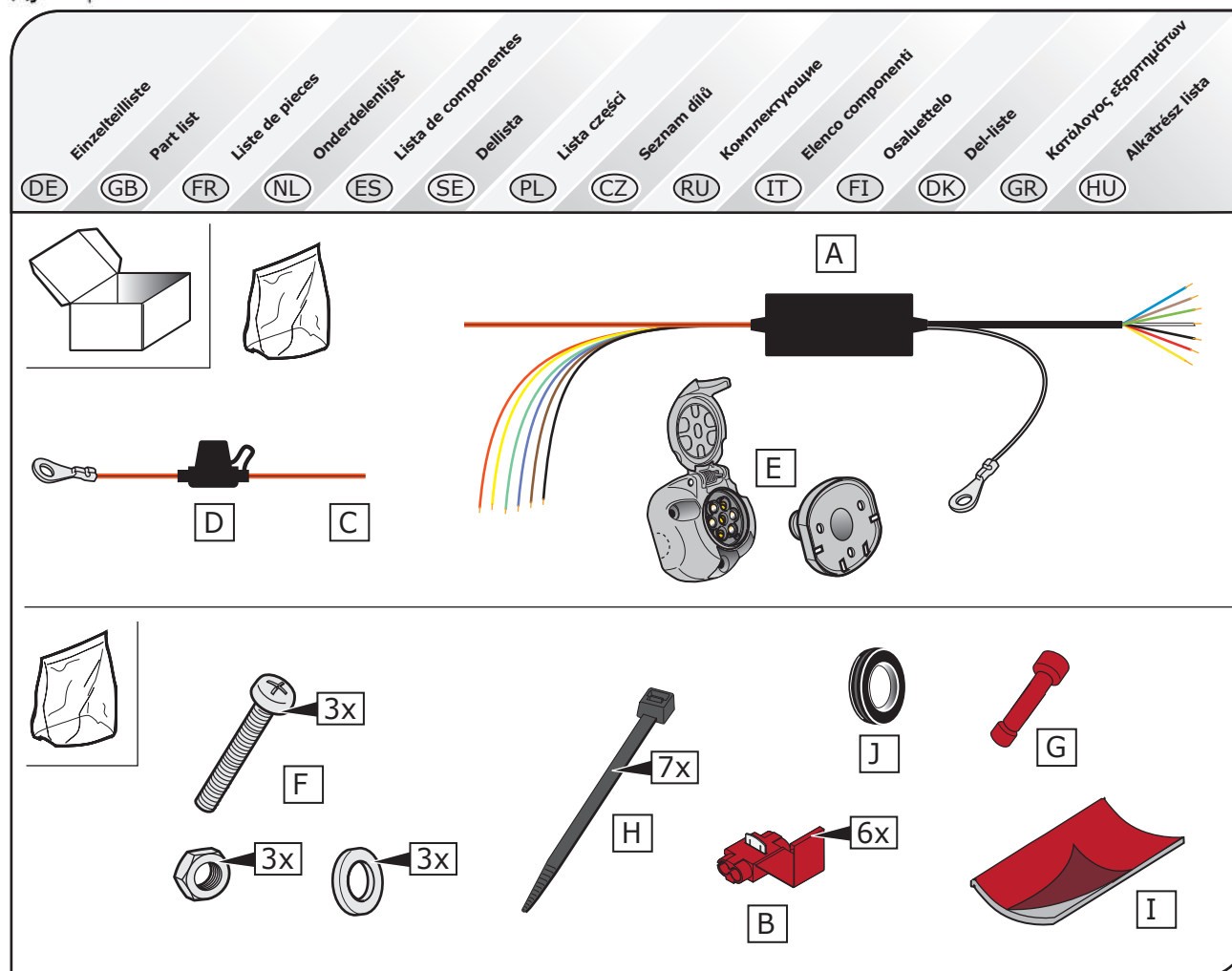
Контроллер также может работать совместно с электрооборудованием в машинах, где некоторые световые сигналы имеют два режима интенсивности благодаря функции широтно-импульсной модуляции.

Функции модуля:

- управление световыми сигналами трейлера в соответствии с требованиями
- параллельное соединение противотуманных фар
- совместная работа с системами ламп с одинарными или двойными нитями накала или светодиодами
- автоматическое обнаружение подключенного трейлера (только для протестированных электрических соединений)
- светодиодная индикация о неисправности поворотных фонарей прицепа (опция)

Состав сборочного комплекта:

- Фото сборочного комплекта
- А. Модуль до монтажа (проводка)
 - Б. Быстрый коннектор – 7 шт.
 - В. Проводка блока предохранителей – 1 шт.
 - Г. Предохранитель 15А – 1 шт.
 - Д. Розетка прицепа (7 стержней) с уплотнением – 1 шт.
 - Е. Монтажный винт с гайкой и шайбой – 3 шт.
 - Ж. Стыковой соединитель – 7 шт.
 - З. Хомут для кабелей – 7 шт.
 - И. Монтажное основание с липким слоем
 - К. Изолирующая втулка



General function description

The module is designed to control the trailer lighting system. The car rear light voltages are used to drive the controller module. The module inputs should be connected to the cars' rear light driving wires according to required trailer lightning driving pattern. The module inputs for correct operation require only around 1 mA each (a 5W bulb is drawing 0.5 amp) and total current consumption does not activate overload sensing modules in the cars' lighting system. The module will activate required lights on the trailer after receiving input driving signal.

The controller can also work with electric installations in the cars where some of the lights perform two light intensity functions based on PWM (pulse width modulation) technique.

Module functions:

- Driving the trailer lights according to required regulations
- Parallel connection of the fog light bulb systems or LED
- Automatic detection of a connected trailer (tested electric connection only)
- Signalization of trailer's turn lights failure by LED (option)

Assembly kit content

Assembly kit photo:

- A Pre-mounted module / harness
- B Fast connector – 7 pc.
- C Fuse holder harness – 1 pc.
- D Fuse 15 amp – 1 pc.
- E Trailer 7-pin socket with a gasket – 1 pc.
- F Mounting screw with nut and washer – 3 pc.
- G Butt connector
- H Cable tie – 7 pc.
- I Adhesive mounting pad
- J Grommet

